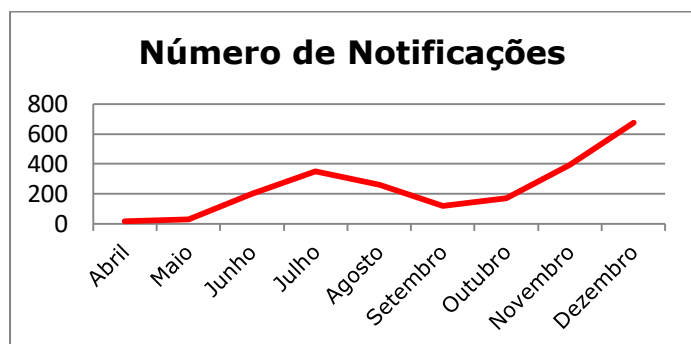


SECRETARIA MUNICIPAL DE SAÚDE VENDA NOVA DO IMIGRANTE/ES

Esta edição do Boletim Epidemiológico tem como objetivos trazer os dados epidemiológicos do nosso município no ano de 2020 e apresentar um resumo das ações da Secretaria Municipal de Saúde no enfrentamento à pandemia.

Diagnóstico Geral

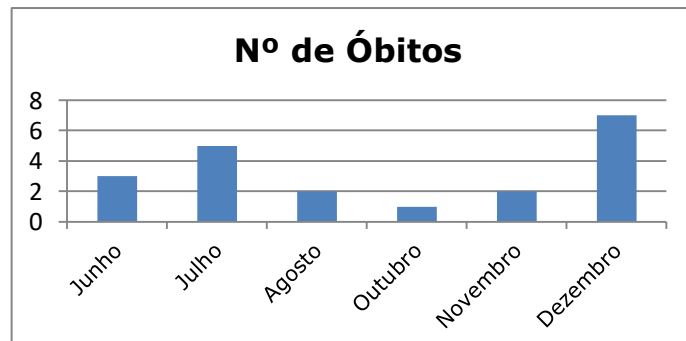
No ano de 2020, tivemos 5678 notificações de Covid dentre os nossos munícipes. Os primeiros casos suspeitos começaram a ocorrer no mês de abril com dois picos (Julho e Dezembro) no decorrer do ano.



Fonte: ESUS VS

Deste total de notificações, 2222 foram confirmados. Dentre eles, os critérios de confirmação foram: 2151 critério laboratorial, 70 critério clínico epidemiológico e 1 por critério clínico.

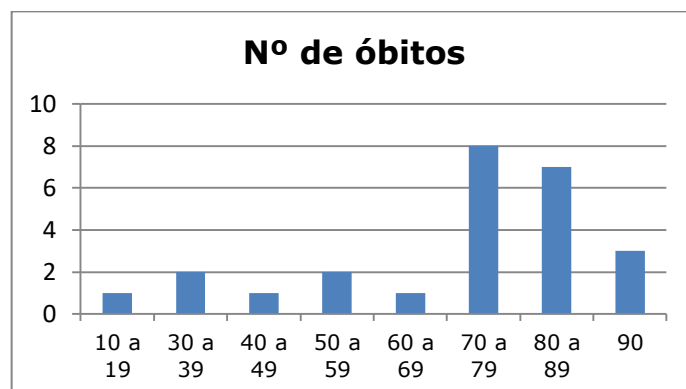
Nossa taxa de letalidade hoje é de 0,9%, seguindo o comportamento de 2020 em que permaneceu durante todo o ano como uma das mais baixas da região (oscilando sempre entre 0,8 e 1,2). Tivemos um total de 20 óbitos em 2020. E assim como o número de notificações, os óbitos também tiveram seus picos em julho e dezembro.



Fonte: ESUS VS

Todos os nossos óbitos ocorreram em pacientes com diagnóstico laboratorial e em sua maioria, em homens (11).

Número de óbitos por faixa etária:



Fonte: ESUS VS

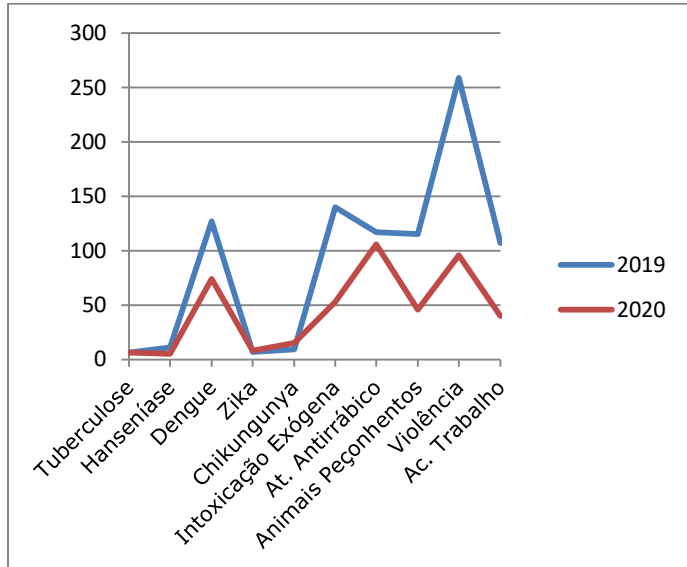
Atendimento Especializado

Para atender o aumento da demanda de atendimentos em virtude da pandemia, a Secretaria contratou 1 enfermeiro, 4 técnicos de enfermagem e 5 médicos clínico geral, especificamente para a unidade de enfrentamento à Covid-19. Com ampliação da equipe foi possível realizar 8485 consultas (na policlínica e unidades de saúde), 3072 testes rápidos, 2600 RT-PCR e 26494 atendimentos de monitoramento dos pacientes em isolamento.

A Interferência da Pandemia nas demais notificações

No ano de 2020, a vigilância epidemiológica observou que houve diminuição significativa no número de notificações dos demais agravos. Acreditamos que isso ocorreu em virtude da menor exposição da população aos variados riscos e menor procura pelo serviço de saúde.

No gráfico abaixo é possível visualizar a diferença no número de notificações de alguns agravos mais significantes em nosso município.



Fonte: ESUS VS e SINAN

O gráfico mostra claramente a importância das unidades de Estratégia de Saúde da Família, pois terá papel essencial no trabalho de sensibilização das comunidades num processo de restabelecer o vínculo estratégia-comunidade e trazer à tona os agravos e a realidade epidemiológica dos territórios camuflada pela pandemia, o trabalho de busca ativa de notificação desses agravos se torna essencial nesse processo.

Levantamento Geral de Notificações e Casos Positivos de 2020

AGRAVO	NOTIFICAÇÕES	CONFIRMADOS
Ac. por Animal Peçonhento	46	*
Atendimento Anti-Rábico Humano	106	*
Acidente de Trabalho	40	*
Dengue	74	6
Chikungunya	15	0
Esquistossomose	13	*
Acidente de Trabalho com Exposição Material Biológico	12	*
Sífilis Congênita	01	*

Sífilis em Gestante	04	*
Sífilis adquirida	07	*
Hepatites Virais	01	*
Hanseníase	05	*
Tuberculose	06	*
Violência Interpessoal/Autoprovocada	96	*
Febre Amarela	01	0
Doenças Exantemáticas: Sarampo/Rubéola	01	0
Leishmaniose Tegumentar Americana	02	1
Intoxicações Exógenas (química/agrotóxicos/gases tóxicos e metais pesados)	53	*
Meningites	01	0
Leptospirose	05	1
Malária	05	0

Fonte: ESUS VS

*Agravos notificados apenas diante da confirmação do caso

Distribuição por Unidade de Saúde

AGRAVOS	MINETE	VILA DA MATA	CAXIXE	SÃO JOÃO	VARGEM GRANDE	TOTAL
Atendimento Anti-Rábico Humano	25	4	2	3	5	39
Caxumba	6	-	-	-	-	6
Chikungunya	8	2	-	-	1	11
Dengue	23	8	2	6	3	42
DRT Acidente de Trabalho	1	-	2	-	1	4
Esquistossomose	4	5	2	-	1	12
Intoxicações Exógenas	1	-	-	-	-	1
Malária	1	1	-	-	1	3
Sífilis Adquirida	2	1	3	-	-	6
Sífilis em Gestante	1	2	1	-	-	4
Violência Interpessoal/Autoprovocada	2	2	-	1	5	10
Zika vírus	1	1	-	-	-	2
Hanseníase	-	-	1	2	1	4
Leishmaniose Tegumentar Americana	-	-	2	-	-	2
Tuberculose	-	3	-	-	-	3
Leptospirose	-	2	-	-	-	2
Hepatites Virais	-	1	-	-	-	1
Covid 19	791	84	134	440	124	1573
TOTAL	866	116	150	452	143	1727

Fonte: ESUS VS

Vale ressaltar que além das unidades básicas de saúde também temos outras fontes notificadoras, por isso os valores das unidades não correspondem ao total de notificações dos nossos municípios.